

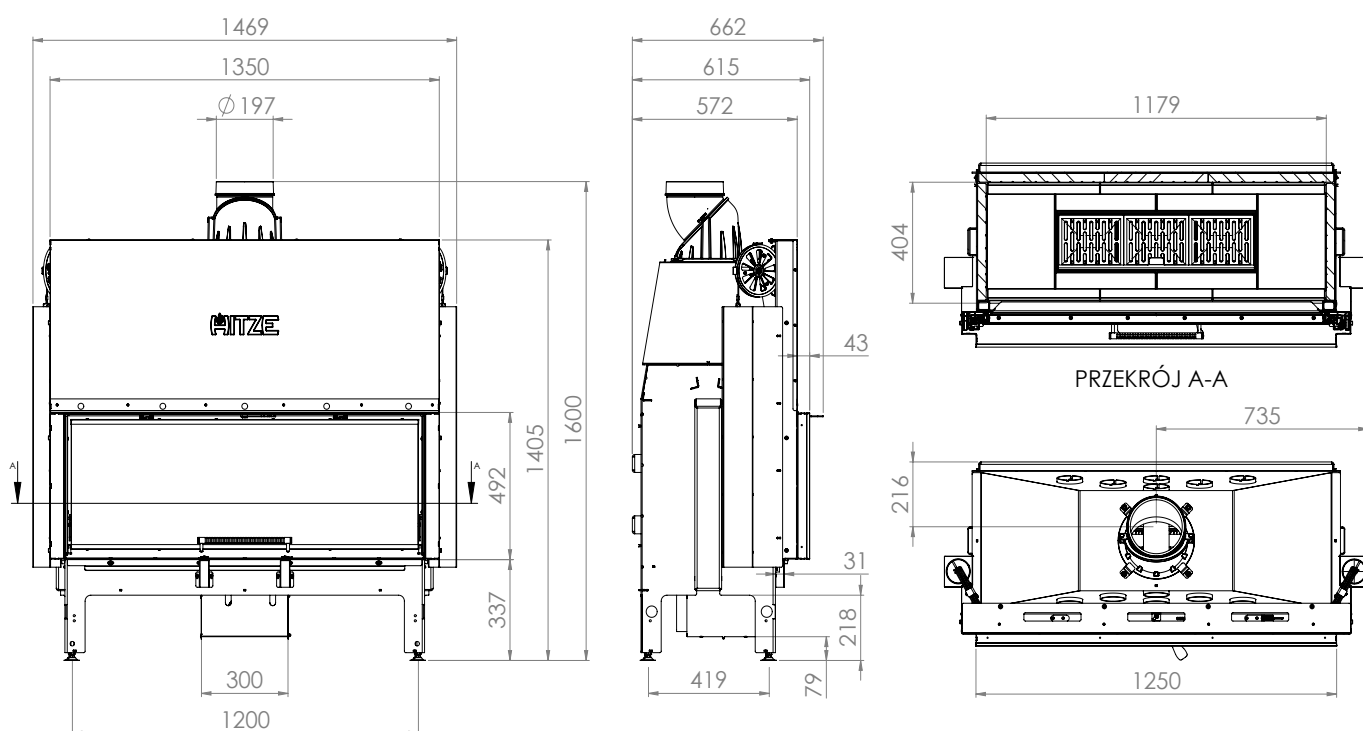
## PODSTAWOWE INFORMACJE O PRODUKCIE



- Wkład z powiększoną, głęboką prostokątną komorą spalania dającą możliwość dużych załadunków.
- Uchylny żeliwny ruszt dla wygody czyszczenia paleniska.
- Dekoracyjna żaroodporna szyba DECOR w standardzie (temperatura pracy do 800°).
- Nowy typ gilotyny z dostępem serwisowym (2 rodzaje dostępów serwisowych w zależności od wielkości wkładu).
- System dopalania spalin znajduje się w górnej części komory spalania, nad rusztemS
- ystem czystej szyby: kierownica powietrza wraz z kurtyną powietrzną.
- Drzwi stalowe wykonane ze specjalnego profilu gwarantującego sztywność i wytrzymałość na wysoka temperaturę.
- Elementy wkładu produkowane są przy pomocy nowoczesnych urządzeń CNC (Laser 2D, 3D, prasy krawędziowe).
- Płaszcz wkładu wykonany ze stali kotłowej gatunku P265GHwedług EN 10028-2.System dopalania spalin znajduje się w górnej części komory spalania, nad rusztem.

Moc nominalna [kW]	22
Zakres obciążenia grzewczego [kW]	11-28,5
Sprawność cieplna [%]	79
Emisja CO (przy13% O <sub>2</sub> ) [g/m <sup>3</sup> ]	0,038
Emisja pyłków [g/m <sup>3</sup> ]	0,827
Średnie zużycie paliwa [kg/h]	6,5
Zalecane poleczone kratki wylotowych [cm <sup>2</sup> ]	1540-1760
Zalecane poleczone kratki wlotowych [cm <sup>2</sup> ]	880-1430
Wymiary szyby [mm]	1200x430
Średnica czopucha [mm]	200
Średnica dolotu [mm]	125
Waga [kg]	435
Współczynnik efektywności	105,6





# ARDENTE

## 120x43.G