

Kominek powietrzny stalowy MBA lewy BS 17 kW Ø 200 Gilotyna gięta szyba

SKU: MBA/L/BS/G/SG EAN: 5901350030981

15 280,00 zł

Dane techniczne

Ogólne

Wersja	Lewy gilotyna
Kolor	Czarny
Moc nominalna (kW)	17
Rodzaj paliwa	sezonowane drewno liściaste (wilgotność ≤20%)
Sprawność cieplna (%)	80
Temperatura spalin (oC)	250
Minimalne wymagane pole czynne krętek wylotowych (cm ²)	≥1000
Minimalne wymagane pole czynne krętek wlotowych (cm ²)	≥800
Zakres mocy grzewczej (kW)	8.0 - 21.0
System otwierania drzwi	do góry, w prawo
Kolor Wyłożenia	Biały
Rodzaj frontu	Front stalowy z szybą giętą malowaną
Domykanie	False
Średnica wylotu spalin (mm)	200

Parametry fizyczne

Waga (kg)	309
Wysokość (cm)	150
Głębokość (cm)	59.1
Szerokość (cm)	96.7

Certyfikaty / Zgodność

Spełnia kryteria

**Ekoprojekt, Rekuperacja, Kratki
PRO, BImSchV 2**

Efektywność Energetyczna

Klasa energetyczna

A

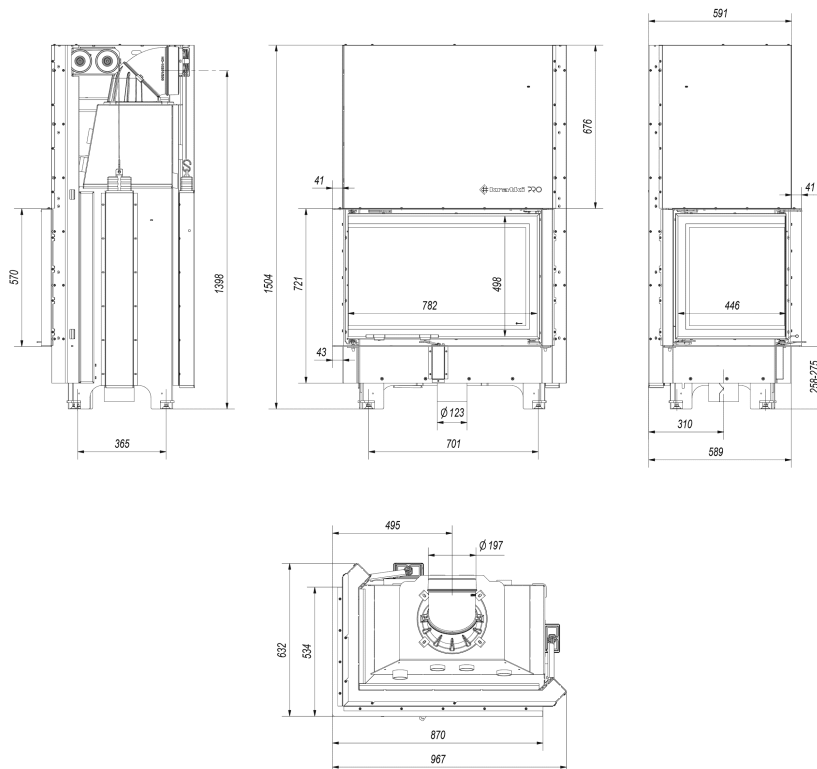
współczynnik EEI

105.4

Wyposażenie

Cechy konstrukcji

**Dolot powietrza - wbudowany,
Ozdobna szyba typu glass,
Wyłożenie komory spalania**



MBA/L/BS/G/SG