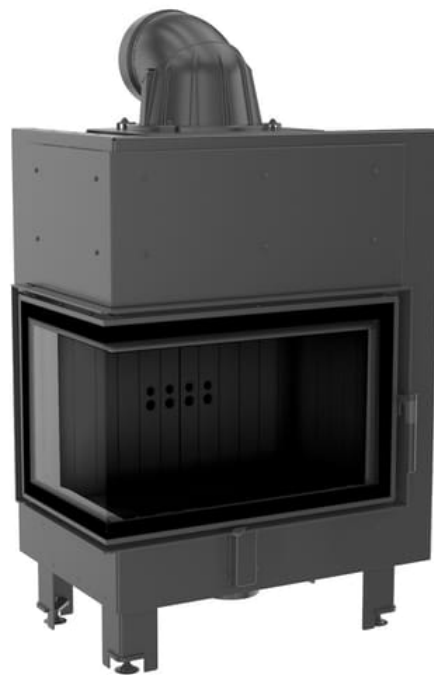


Kominek powietrzny stalowy MBM lewy BS 10 kW Ø 200 czarne wyłożenie

SKU: MBM/L/BS/BLACK EAN: 5901350031360

8 070,00 zł

Dane techniczne

Ogólne

Wersja	Lewy
Kolor	Czarny
Moc nominalna (kW)	10
Rodzaj paliwa	sezonowane drewno liściaste (wilgotność ≤20%)
Sprawność cieplna (%)	81
Temperatura spalin (oC)	235
Minimalne wymagane pole czynne kraterk wylotowych (cm ²)	≥700
Minimalne wymagane pole czynne kraterk wlotowych (cm ²)	≥500
Zakres mocy grzewczej (kW)	4.5 - 12.5
System otwierania drzwi	w lewo
Kolor Wyłożenia	Czarny
Rodzaj frontu	Front stalowy z szybą malowaną
Domykanie	False
Średnica wylotu spalin (mm)	200

Parametry fizyczne

Waga (kg)	174
Wysokość (cm)	126.1
Głębokość (cm)	49.2
Szerokość (cm)	77.5

Certyfikaty / Zgodność

Spełnia kryteria **Ekoprojekt, Rekuperacja, Kratki PRO, BImSchV 2**

Efektywność Energetyczna

Klasa energetyczna	A
współczynnik EEI	106.71

Wyposażenie

Cechy konstrukcji **Dolot powietrza - wbudowany,
Ozdobna szyba typu glass,
Wyłożenie komory spalania**