

Kominek powietrzny MBM prawy BS 10 kW Ø 200 Gilotyna gięta szyba czarne wyłożenie

SKU: MBM/P/BS/G/SG/BLACK EAN: 5901350031438

13 310,00 zł

Dane techniczne

Ogólne

Wersja	Prawy gilotyna
Kolor	Czarny
Moc nominalna (kW)	10
Rodzaj paliwa	sezonowane drewno liściaste (wilgotność ≤20%)
Sprawność cieplna (%)	81
Temperatura spalin (oC)	235
Minimalne wymagane pole czynne krętek wylotowych (cm ²)	≥700
Minimalne wymagane pole czynne krętek wlotowych (cm ²)	≥500
Zakres mocy grzewczej (kW)	4.5 - 12.5
System otwierania drzwi	do góry, w lewo
Kolor Wyłożenia	Czarny
Rodzaj frontu	Front stalowy z szybą giętą malowaną
Domykanie	False
Średnica wylotu spalin (mm)	200

Parametry fizyczne

Waga (kg)	244
Wysokość (cm)	126.9
Głębokość (cm)	54.6
Szerokość (cm)	83.7

Certyfikaty / Zgodność

Spełnia kryteria

**Ekoprojekt, Rekuperacja, Kratki
PRO, BImSchV 2**

Efektywność Energetyczna

Klasa energetyczna

A

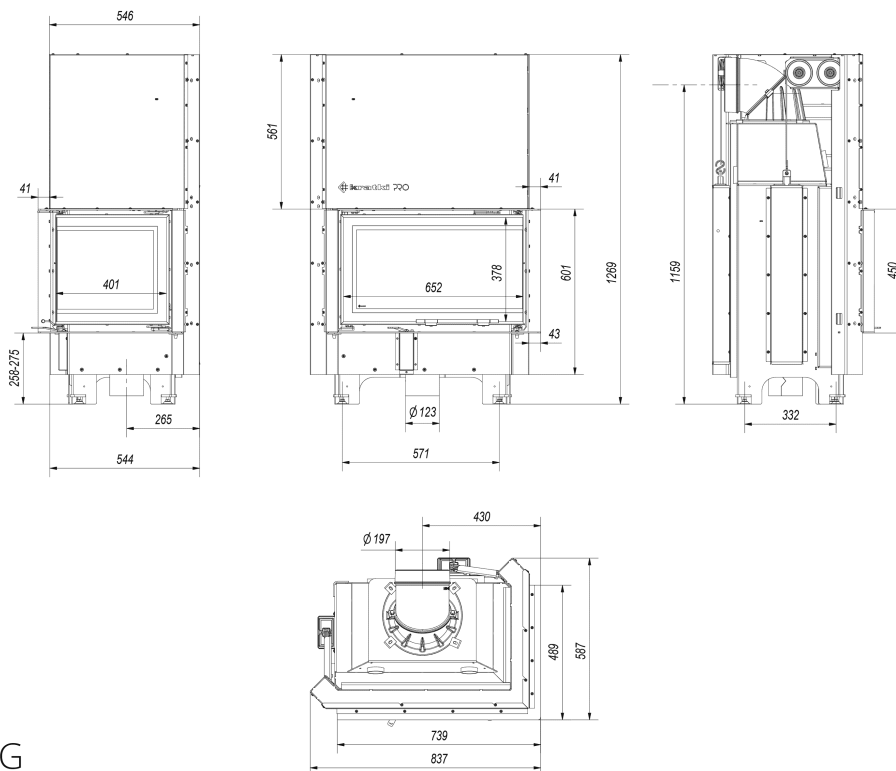
współczynnik EEI

106.71

Wyposażenie

Cechy konstrukcji

**Dolot powietrza - wbudowany,
Ozdobna szyba typu glass,
Wyłożenie komory spalania**



MBM/P/BS/G/SG